

emezzi



EMEZZI

METALLTÜREN MIT GLAS 2
QUALITÄT UND SERVICE 3
DAS DESIGN 4

DREHTÜR 5 - 7
SCHIEBETÜR 8 - 9
FLÜGELTÜR 10 - 11

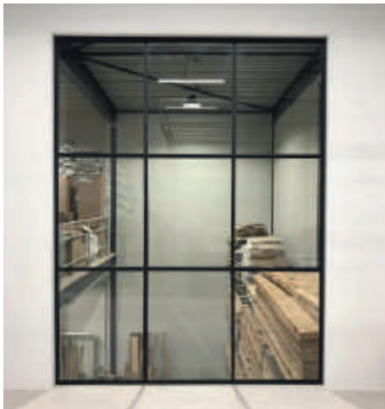
FESTE WAND 12 - 13
BÜROWAND 14 - 15
PERSÖNLICHE NOTE 16 - 19

STARRE METALLTÜREN MIT GLAS

DESIGNED
BY EMEZZI



Straffes Industriedesign, das ist es, was unsere Produkte auszeichnet. Ob in der Wohnung, im Büro oder im Außenbereich, Türen sind unverzichtbar. Wir mischen Benutzerfreundlichkeit mit italienischem Design. Mit unseren Produkten können Sie die Räume trennen, aber gleichzeitig offen halten.

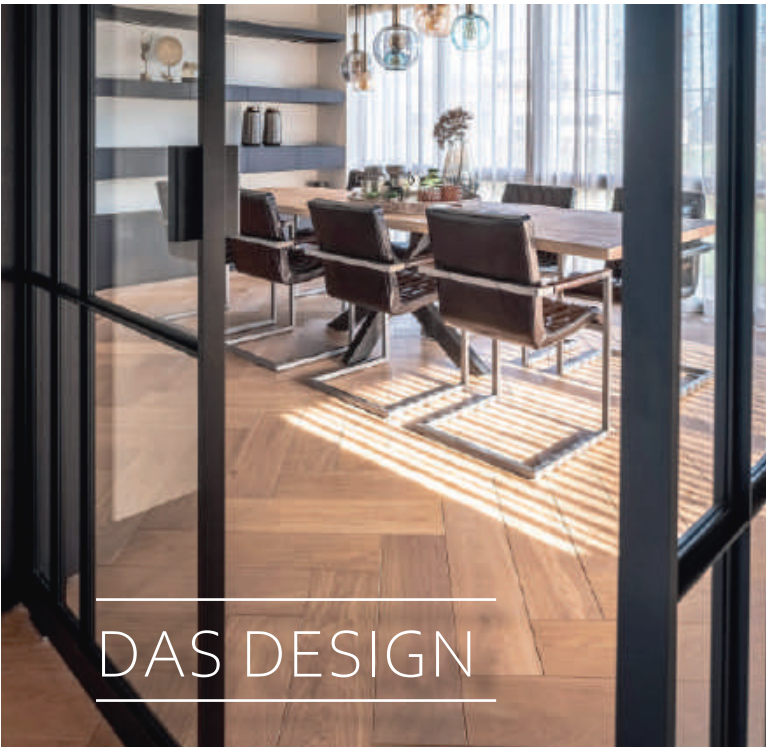


A close-up photograph showing a person's hands using a blue and black power drill to secure a dark-colored door frame onto a light-colored wooden floor. A silver metal ladder is visible on the left side of the frame. The text 'QUALITÄT UND SERVICE' is overlaid in white, uppercase letters on the left side of the image, framed by two thin white horizontal lines.

QUALITÄT UND SERVICE

IHRE TÜR, UNSERE SPEZIALITÄT

Sobald der Entwurf Ihrer einzigartigen Tür oder Wand fertig ist, können wir ein Angebot kalkulieren und Sie erhalten unser Angebot. Aber was passiert danach? Sind Sie an unserem Angebot interessiert, haben aber Zweifel an der Beschaffenheit Ihrer Tür? Machen Sie sich keine Sorgen; vereinbaren Sie einen Termin für einen Besuch im Showroom, um Ihre Wünsche zu besprechen. Sie haben sich definitiv für eine schöne Emezzi-Tür entschieden? Die Implementierungsphase kann beginnen! Wenn die Wandöffnung, die Wände und die Böden komplett fertig sind, kommen wir zu Ihnen und messen sie aus. Wir möchten dann Ihren Auftrag erhalten, um die Ausführungsdetails zu erarbeiten und die Produktionsverwaltung zu starten. Wir senden Ihnen eine Zeichnung Ihrer Tür zur Genehmigung und warten auf Ihre Zustimmung, bevor die Produktion beginnen kann. Wir liefern dann die Tür und der Einbau kann mit der nötigen Sorgfalt erfolgen. Wir sind natürlich genau wie Sie, immer neugierig auf das Endergebnis!



DAS DESIGN

Wir haben das dichteste Tür- und Wandsystem im Haus! Die selbst entwickelten Profile sind schlanker als die für Stahltüren verwendeten Profile. Ein Eckenradius von nur 0,5 mm und eine minimale Profildbreite von nur 30 mm bestimmen das schlanke Erscheinungsbild. Auch die Paneele sind auf beiden Seiten gleich, das strahlt Ruhe aus. Außerdem ist Aluminium wesentlich leichter als Stahl und bietet eine garantierte Stabilität, was auch dieses Türkonzept leichter handhabbar macht. Durch den täglichen Gebrauch, auch eine etwas zu eifrige Reinigung, wird die Pulverbeschichtung der Metalltür nicht beschädigt.

VORTEILE:



DER VORTEIL VON ALUMINIUM

Aluminium ist ein modernes, hochwertiges Metall mit vielen Möglichkeiten. Es ist besonders nützlich, langlebig und umweltfreundlich.



DAS DEZENTE DESIGN

Die Türen zeichnen sich durch ihr minimalistisches Erscheinungsbild aus. Mit unserem einzigartigen Profil haben Sie eine schöne Tür mit schlanken, eleganten Profilen. Außerdem sind unsere Türen komplett symmetrisch und haben auf beiden Seiten das gleiche Profil.



LEICHTES GEWICHT

Die Paneele sind relativ leicht und haben daher wenig Einfluss auf die Gebäudestruktur. Das geringe Gewicht wird durch das leichte Aluminium und das besonders starke, aber leichte Glas erreicht.



NACHHALTIG

Das Aluminium ist nach Qualcoat-Standards beschichtet oder eloxiert. Andere Teile sind aus rostfreiem oder dauerhaft behandeltem Stahl gefertigt.



SICHERES GLAS

Das Glas wurde aus Sicherheitsglas gefertigt. Infolgedessen ist es sicher für Verletzungen und Durchbrüche.

IHRE EIGENE TÜR

WAS IST EINE DREHTÜR?

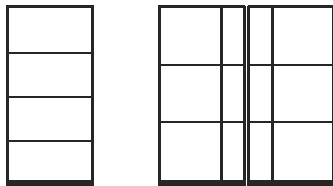
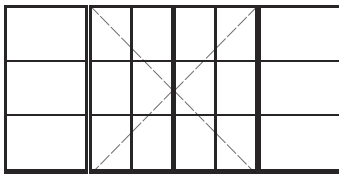
Eine Drehtür ist eine Tür, die nicht an der Wand, sondern am Boden und an der Decke aufgehängt wurde, die Drehtür ist rahmenlos. Dadurch entsteht ein freies und großzügiges Gefühl und die Räume sind dadurch noch mehr miteinander verbunden. Die Drehtür ist ebenfalls in beide Richtungen drehbar und mit einem Softclose ausgestattet.

DER KOMFORT EINER DREHTÜR

Alle Hände voll zu tun? Kein Problem, wenn Sie eine Drehtür haben. Sie geben ihr einen Schubs mit der Schulter und Sie gehen leicht durch die Tür. Da sich die Tür in zwei Richtungen dreht, haben Sie diesen Komfort von beiden Räumen aus. Kinder, die immer die Tür offen stehen lassen, dieses Problem ist vorbei. Die Tür kehrt automatisch in die Nullposition zurück, und zwar ganz allmählich, da die Tür mit einem Softclose ausgestattet ist. Damit gehört das Schließen von Türen, z. B. durch einen Windhauch, der Vergangenheit an.

EINE DREHTÜR FÜR JEDEN RAUM

Wir sehen überall Drehtüren aus Stahl. In Fernsehsendungen, auf Facebook, Instagram und in Zeitschriften. Drehtüren sind angesagt, zwischen Küche und Wohnzimmer, aber auch zum Beispiel als Flurtüren. Wir arbeiten mit Aluminium, so dass wir eine günstige Tür anbieten können. Wir liefern nichts in Sachen Qualität, aber dank unseres automatisierten Produktionsprozesses können wir Ihnen einen wettbewerbsfähigeren Preis anbieten. Sie können es anders machen als der Rest, Sie können Ihre eigene Tür ganz nach Ihren Wünschen zusammenstellen. Ein originelles Produkt mit einem originellen Aussehen. So, dass es zu Ihnen passt.



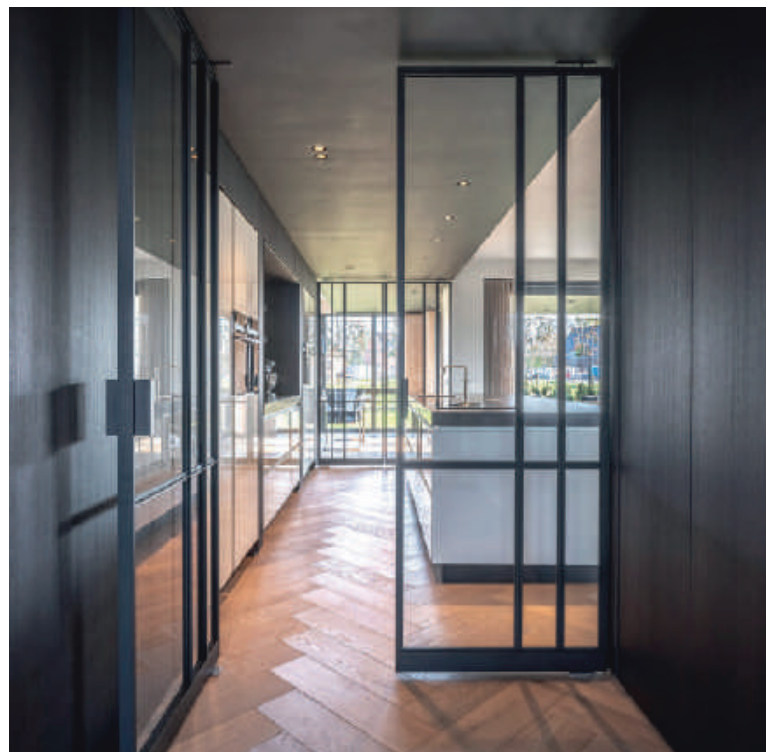
ENTWURFSMÖGLICHKEITEN

- Einzelne Drehtür
- Doppelte Drehflügeltür mit einer oder mehreren Seitenwänden links und/oder rechts
- Doppelte Drehtür
- Einzelne Drehtür mit einer oder mehreren Seitenwänden links und/oder rechts

DREHTÜR SPEZIFIKATIONEN



- Dreht sich in zwei Richtungen;
- Ausgestattet mit einstellbarem Softclose;
- Dreht sich auf dem Boden und an der Decke;
- Max. Türbreite = 150cm;
- Max. Türhöhe = 300cm;
- Sperrposition bei 90°;
- Maximaler Wendekreis 1 Richtung = 150°, also insgesamt 300° Wendekreis;
- Eckanordnungen möglich, auch in Kombination mit Festwänden;
- Bei Türen bis 120cm ist der Scharnierpunkt bei 10cm platziert, danach sind es 110cm zwischen Griff und Scharnierpunkt.
- Bei einer Tür von 150 cm ist der Scharnierpunkt also mindestens 40 cm entfernt. Der Gelenkpunkt kann jederzeit auf ein größeres Maß verschoben werden.
- **Fußbodenheizung? Die Türen können bereits durch Bohren von nur 1 cm in den Boden montiert werden.**
- Siehe Seite 20 für alle Griffe/ Trennwände/Glastypen.



WEITERE BILDER FINDEN SIE
UNTER: WWW.EMEZZI.DE



WAS IST EINE SCHIEBETÜR?

Eine Schiebetür ist bei uns eine Tür, die an einer Schiene hängt oder an der Wand/Decke befestigt ist. Hier rollt es sanft hin und her. Auf dem Boden befindet sich ein kleiner Stift und an der Unterseite der Tür befindet sich eine Nut, die ihr ein unsichtbares Untergestell verleiht und einen durchgehenden Boden ergibt.

IHRE EIGENE SCHIEBETÜR

DER KOMFORT EINER SCHIEBETÜR

Die Schiebetür ist mit einem Softclose ausgestattet, dieser bremst die letzten 10cm ab und schließt sich sanft. Das macht das Durchlaufen ein Stückchen einfacher. Durch den Einsatz von Schiebetüren müssen Sie sich keine Gedanken über den Wendekreis machen, den z. B. Schwenk- und Drehtüren haben. Dies ist bei regelmäßig geöffneten Ensuite-Einrichtungen sicherlich ein Vorteil, da sie keinen Platz in den Räumen beanspruchen.

EINE SCHIEBETÜR FÜR JEDEN RAUM

Eine Schiebetür kann überall eingesetzt werden, z.B. in einem Raum zwischen Küche und Wohnzimmer oder in einem kleinen Flur. Die Möglichkeiten sind endlos, da die Türen aus Aluminium bestehen und daher nicht rosten können, können sie auch im Außenbereich (unisoliert) oder als Eingangstür zu einem Badezimmer verwendet werden.

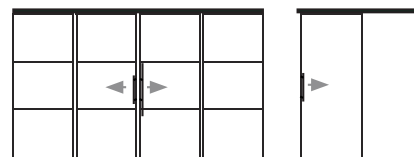




EINRICHTUNGSOPTIONEN

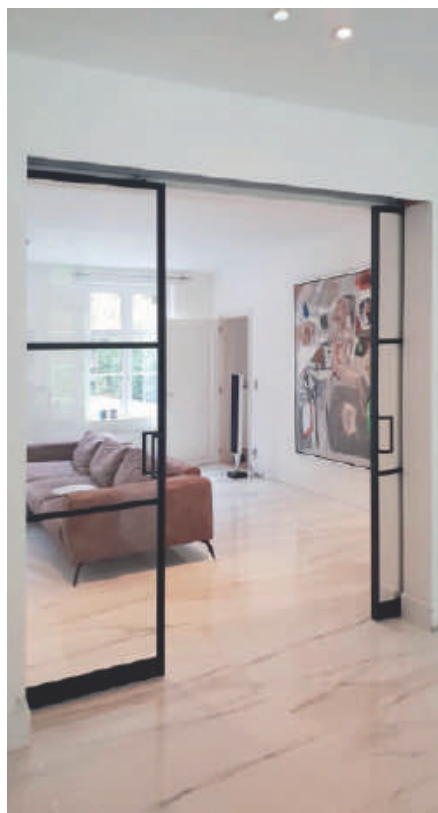
- Entwurfsmöglichkeiten
- Einzelne Schiebetür
- Doppelte Schiebetür mit einer oder mehreren Seitenwänden links und/oder rechts
- Doppelte Schiebetür

Unten sehen Sie einige Entwurfsmöglichkeiten:



SCHIEBETÜR SPEZIFIKATIONEN

- Optional mit Softclose ausgestattet (Mindesttürbreite 65cm);
- Lagerlaufräder vom schweizer Hersteller;
- Montage sowohl an der Wand als auch an der Decke möglich;
- Keine Schiene auf dem Boden;
- Umschlag in Farbe;
- Max. Türbreite = 150cm;
- Max. Türhöhe = 300cm;
- Eckanordnungen möglich, auch in Kombination mit Festwänden;
- Fußbodenheizung?
- Das Fahrwerk und eventuelle Seitenteile können zusammengeklebt werden.
- Siehe Seite 20 für alle Griffe/Trennwände/Glastypen.





IHRE EIGENE SCHARNIERTÜR

WAS IST EINE SCHARNIERTÜR?

Eine Scharniertür ist eine Tür, die sich in einem Rahmen dreht. Durch diesen Rahmen, der mit Gummi versehen ist, kann eine perfekte Abdichtung geschaffen werden. Dadurch wird eine gute Trennung von Lärm, Klima und Gerüchen erreicht.

DER KOMFORT EINER SCHARNIERTÜR?

Durch das Gummi im Rahmen schließt die Tür sanft und gut, Sie hören fast kein Schließgeräusch. Die Scharniertür ist in zwei Ausführungen erhältlich:

1. Magnetschloss

Mit diesem Schloss kann die Tür leicht geöffnet und geschlossen werden, es muss kein Griff betätigt werden.

2. Klinkenschloss

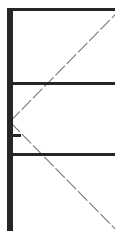
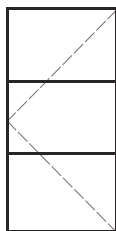
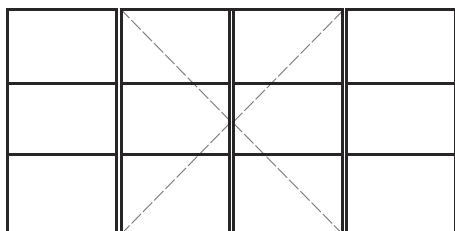
Bei diesem Schloss wird die Tür mit 1 breiteren Stil mit einem Schloss mit Riegel und eventuell auch mit einem Zylinderschloss ausgestattet.

EINE SCHARNIERTÜR FÜR JEDEN RAUM

Weil die Scharniertür so gut abdichtet, ist sie ideal für Bereiche wie eine kalte Halle. Die Tür bietet eine gute Trennung. Dies gilt auch für einen Hausladen, damit Sie sich nicht mehr mit Geräuschen aus dem anderen Raum herumärgern müssen.

SPEZIFIKATIONEN FÜR SCHARNIERTÜR

- Rahmen mit Gummi ausgestattet;
- Dämpfung=38dB(EinzigartigfürdieseArtvon Türen);
- 10mm Sicherheitsglas;
- Magnet- oder Klinkenschloss;
- Zylinderschloss;
- Toilettenschloss;
- FallschwellefürreinenochbessereAbdichtung;
- Max. Türbreite = 105cm;
- Max. Türhöhe = 300cm;
- SieheSeite20füralleGriffe/Trennwände/ Glastypen.



ENTWURFSMÖGLICHKEITEN

- Einzelne Scharniertür
- Einzelne Scharniertür mit einer oder mehreren Seitenwänden links und/oder rechts
- Doppelflügeltür mit einer oder mehreren Seitenwänden links und/oder rechts
- Doppelte Scharniertür



Die massive Wand ist ein echter Blickfang. Die feste Wand ist zeitlos und passt in alle Wohnräume. Mit einer Stahl-Festwand schaffen Sie viel Raum, Höhe und Licht in Ihrem Zuhause. Sie können die feste Wand nach Ihren Wünschen gestalten, indem Sie mit der Aluminium-Stabeinteilung spielen. Die Wand ist auch ein echter Blickfang, zum Beispiel im Badezimmer. Eine schöne Duschwand aus Metall vervollständigt Ihr Bad. Unsere Metall-Massivwand wurde aus Aluminium gefertigt und kann daher nicht rosten, also perfekt für Ihr Badezimmer. Die Festwand hat ein schlankes Profil und hat auf beiden Seiten das gleiche Aussehen, was der Metall-Festwand ein einzigartiges Aussehen verleiht.

IHRE EIGENE MASSIVWAND

Da die Platten sehr feuchtigkeitsbeständig sind, können sie auch im Außenbereich eingesetzt werden. Zum Beispiel unter einer Veranda oder einem Vordach, so dass Sie immer noch in einer geschützten Position sitzen können, aber Sie geben Ihr Raumgefühl durch das Glas nicht auf, was angewendet wird.

Die festen Paneelen können mit fast allen Türen kombiniert werden. Auch in 90°-Konfigurationen, so dass die Möglichkeiten nahezu unbegrenzt sind.

WEITERE BILDER FINDEN SIE UNTER:
WWW.EMEZZI.DE

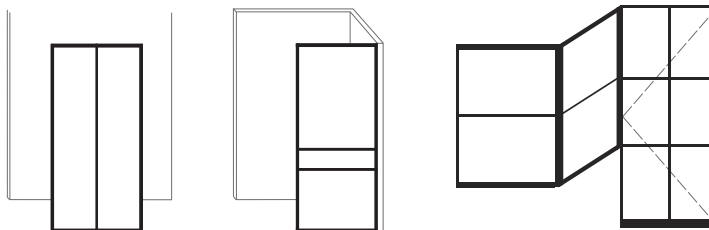
SPEZIFIKATIONEN

- Dämpfung = bis zu 38dB (Einzigartig für diese Art von Platten);
- Max. Paneelbreite = 150cm;
- Max. Paneelhöhe = 300cm;
- Max. Anzahl von Paneelen nebeneinander unbegrenzt;
- Immer Sicherheitsglas (verletzungs- und durchbruchssicher);
- Rostfrei und mit einer Axalta-Pulverbeschichtung versehen;

ENTWURFSMÖGLICHKEITEN

Die Festen Wände können mit allen Arten von Türen kombiniert werden, sie können in der gleichen Linie neben ihnen oder in einem Winkel von 90° Grad neben ihnen platziert werden. Die Paneele können endlos gekoppelt werden.

Unten sehen Sie einige Einstellmöglichkeiten:





IHRE EIGENE BÜROWAND

ATMOSPHERISCHER INDUSTRIE-LOOK

Sie möchten Ihr Büro aufteilen oder bestimmte Bürobereiche abtrennen? Dies kann durch das Anbringen von Bürowänden geschehen. Das alles können wir für Sie realisieren, denn alle Glasbürowände und Metalltüren werden für Sie maßgeschneidert.

Durch die Personalisierung jeder einzelnen entsteht eine perfekt passende und einzigartige Glas-Bürowand und/oder Glas-Trennwand, die komplett auf den Look gegenüber Ihren Kunden und Mitarbeitern abgestimmt wurde.

Die Bürowände sind mit verschiedenen Arten von Drehtüren erhältlich. Wenn eine gute Isolierung erforderlich ist, wird die Flügeltür mit Falltür sehr empfohlen. Die Flügeltüren und Rahmen sind so konzipiert, dass sie eine optimale Schall- und Klimadämmung in Ihrem Büro schaffen.

Wenn Ihnen die schlichte Optik wichtig ist, haben wir eine Flügeltür mit Magnetverschluss im Programm. Diese Flügeltür hat schlankere Formen, die für ein schlankes Finish und ein symmetrisches Ganzes sorgen. Diese Tür hingegen kann nicht mit einem Zylinderschloss geschlossen werden.

Unsere Scharniertüren sind sowohl in einfacher als auch in doppelter Ausführung erhältlich. Auf diese Weise können Sie eine Tür als Schlupftür verwenden. Die andere (passive) Tür kann durch Betätigung der Seitenschieber in der Tür geöffnet werden. Sollte ein breiterer Durchgang erforderlich sein, ist das kein Problem.

Wir können verschiedene Arten von Glas einsetzen. Standardmäßig verwenden wir 10mm Verbundsicherheitsglas. Optional kann diese auch in einer akustischen Version geliefert werden.

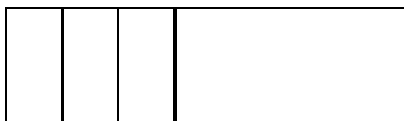
Natürlich kann dieses System auch z.B. in Ihrem Hausladen eingesetzt werden, oder wenn Sie eine höhere Dichtigkeit als bei Schiebe- und/oder Drehtüren wünschen.



ENTWURFSMÖGLICHKEITEN

- Einzelne Scharniertür
- Einzelne Scharniertür mit einer oder mehreren Seitenwänden links und/oder rechts
- Doppelte Scharniertür
- Doppelte Scharniertür mit einer oder mehreren Seitenwänden links und/oder rechts

Unten sehen Sie eine Anordnungsmöglichkeit:



SPEZIFIKATIONEN

- Rahmen mit Gummi ausgestattet;
- Dämpfung = 38dB (Einzigartig für diese Art von Türen);
- 10mm Sicherheitsglas;
- Magneti- oder Klinkenschloss;
- Zylinderschloss;
- Toilettenschloss;
- Fallschwelle für eine noch bessere Abdichtung;
- Max. Türbreite = 105cm;
- Max. Türhöhe = 300cm;
- Siehe Seite 20 für alle Griffe/ Trennwände/Glastypen.





IHRE PERSÖNLICHE NOTE

Es ist nicht Ihre Tür, wenn sie nicht nach Ihrem Geschmack ist. Sie können Ihr eigenes Fach, den Griff und die Farbe wählen. Was die Einteilung betrifft, so sind Sie in der Wahl der Einteilung völlig frei. Sie können sich für eine symmetrische oder a-symmetrische Aufteilung entscheiden.

Wir können auch eine Plattenfüllung in einem Fach anbringen, so dass Sie z. B. eine Schaufelkante erzeugen können.

Industrielles Schwarz oder eine andere Farbe? Unsere Standardfarbe ist schwarz RAL9005, aber wünschen Sie noch Bronze, Weiß, Anthrazit oder eine andere RAL-Farbe? Auch das können wir für Sie realisieren.

GLAS

In unseren Türen befindet sich natürlich Glas. Wir arbeiten ausschließlich mit hochwertigem Glas, das von der Saint Gobain Gruppe produziert und geliefert wird, weil es unseren hohen Qualitätsstandards entspricht. Unsere Metalltüren sind standardmäßig mit Sicherheitsglas in laminiertes oder gehärteter Ausführung ausgestattet. Unser Klarglas ist laminiert. Das bedeutet, dass die Scheibe aus Glas, Folie und Wetterglas besteht. Sollte das Glas brechen, bleiben die Scherben immer an der Folie haften, so dass sie niemanden verletzen können (gemäß NEN3569 Sicherheitsverglasung in Gebäuden). Bei den farbigen Glastypeen verwenden wir fast immer Einscheiben-Sicherheitsglas. Wenn das Glas in der Tür bricht, zerfällt es in kleine, unscharfe Stücke, so dass niemand verletzt werden kann.

Die von uns verwendeten Grundtypen sind: Weiß, Bronze, Grau und Matt. Aber das sind nicht alle Möglichkeiten, wir können alle Arten von Farben und verschiedene Arten von gemustertem Glas liefern.



Klarglas



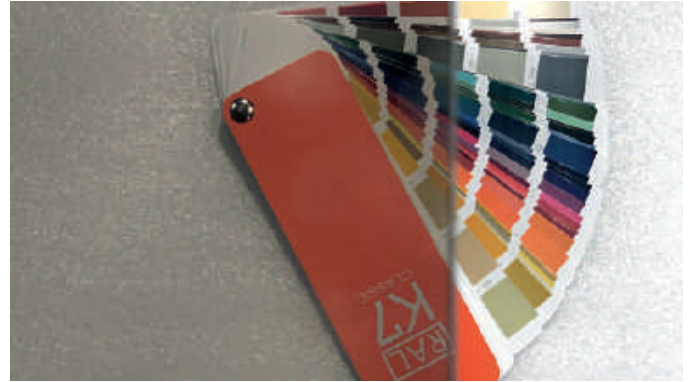
Mattiertes Glas



Graues Glas



Bronze Glas



Grünes Glas



HANDGRIFFE

Bei Emezzi haben Sie die Wahl zwischen drei verschiedenen Griffen. Sie können zwischen dem Eckgriff, dem Bügelgriff und dem Rohrgriff wählen. Mit dem Eckgriff erhalten Sie einen kleinen, festen Griff, der wirklich zum Stil der Tür passt. Mit dem Bügelgriff haben Sie einen fest verarbeiteten Griff, der genau wie die Tür mit engen Ecken abgeschlossen ist. Der Rohrgriff ist ein großer runder Griff von 60 cm, der das praktische Greifen wirklich fördert. Wollen Sie etwas wirklich anderes? Lassen Sie es uns wissen und wir werden gemeinsam nach einer Lösung suchen.

Winkelgriff



Bügelgriff



Rohrgriff

emezzi

Emezzi GmbH

WWW.EMEZZI.DE
SALES@EMEZZI.DE

